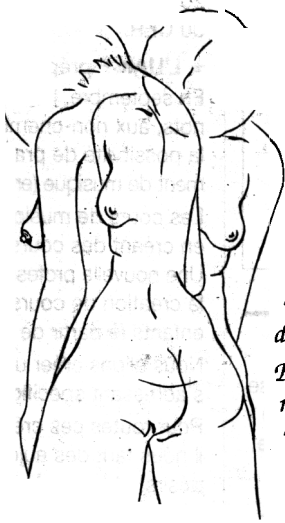


EXPOSITION

Jean-Claude Daroux a présenté une toile et 19 gravures à la bibliothèque régionale du 10 au 26 juin 1996.
Cette exposition avait pour thème des variations sur des textes d'Eluard et d'Aragon.

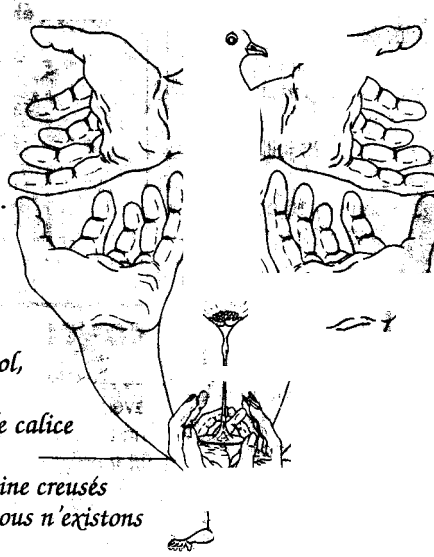
Des mots et des gravures



*« Vous êtes une,
vous êtes toutes,
c'est pourquoi
je ne vous ai pas
dessinées,
laissant le soin
de vous contourner
comme des caresses,
la colombe
vous coiffant
de sa légende.*

*Bien ancrées dans le sol,
ma main et la vôtre
vous élèvent comme le calice
à l'offrande.*

*Seuls, deux seins à peine creusés
nous rappellent que nous n'existons
que par vous ».*



« Chemin de femmes », Jean-Claude Daroux

Jean-Claude Daroux consacre une part importante de son travail à la femme. Dans son œuvre, elle est magie, grâce, grandeur, extase, charme, délicatesse, intériorité épanouie.

Peut-elle apparaître aussi comme légère, désinvolte ?

Émerveillons-nous, interrogeons-nous devant la splendeur de sa forme, sa beauté, son élégance, sa majesté.

Qui est cette femme-là ? Pour qui ces sourires, ces promesses, ces caresses ? Est-ce une révélation ?

Dix ans de collaboration avec les bibliothécaires

Membre actif de la commission « Choix de livres et fonctionnement des bibliothèques », Jean-Claude Daroux, par son dyna-

misme, son érudition, a permis lors de ces journées de travail, l'instauration du dialogue, de la réflexion, de la recherche.

Il a su nous sensibiliser à l'art et à la création. Il a activement participé à l'élaboration d'un fonds « Beaux Arts » pour les bibliothèques du CER de Paris Sud-Est, fonds riche, varié et prestigieux, toujours soucieux de donner aux cheminots la possibilité de découvrir la fonction du beau.

Représentant du Comité d'Établissement Régional de Paris Sud-Est, il anime également différentes sections (dessin, peinture) de l'UAICF à Villeneuve Saint-Georges.

Jean-Claude, nous espérons encore de nombreuses années de coopération et que la sérénité de votre Marais poitevin permette l'épanouissement de votre imaginaire.

Odette Tartié